

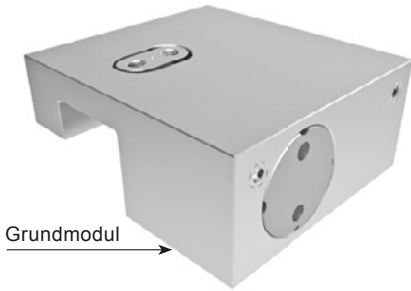
Pneumatische Klemmelemente MCP / MCPS

Die pneumatischen Klemmelemente MCP/MCPS erreichen bei Druckbeaufschlagung durch das einzigartige Keilgetriebe sehr hohe Klemmkräfte. Es kann zwischen den folgenden Versionen gewählt werden:

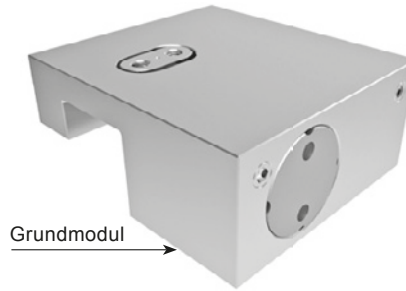
MCP: klemmen / öffnen mit Luftdruck

MCPS: klemmen mit Federkraft, öffnen mit Luftdruck (MCPS schließt bei Druckausfall)

Baureihe MCP



Baureihe MCP



Technische Daten Baureihe MCP

Schienengröße:	5-25
Haltekräfte:	130 N-550 N
Druck min.:	6 bar
Druck max.:	8 bar
Federenergiespeicher:	–
PLUS-Anschluss:	–
Klemmzyklen:	2 Mio. (Bd10d-Wert)
Bremszyklen:	nicht geeignet

Technische Daten Baureihe MCPS

Schienengröße	5-25
Haltekräfte	80 N-400 N
Druck min.	5,5 bar
Druck max.	8 bar
Federenergiespeicher	V
PLUS-Anschluss	V
Klemmzyklen	2 Mio. (Bd10d-Wert)*
Bremszyklen	nicht geeignet

Einsatzmöglichkeiten MCP:

- Klemmen von Maschinentischen
- Positionieren von Achsen
- Festsetzen von Vertikalachsen in der Ruhestellung

Einsatzmöglichkeiten MCPS:

- Klemmen bei Druckabfall
- Klemmen ohne Energiebedarf

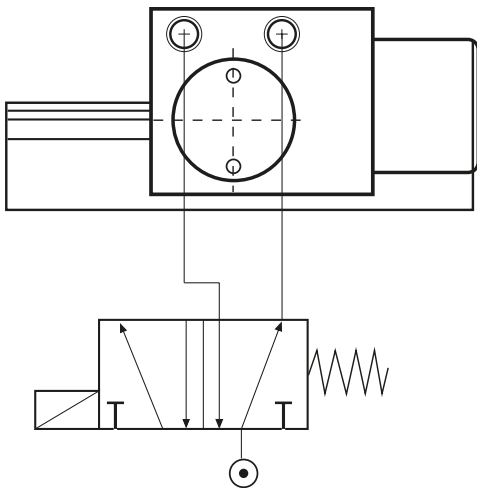
Höhere Haltekraft durch PLUS-Anschluss (MCPS):

Durch das Vorschalten eines 5/2-(überströmungsfrei) oder 5/3-Wegeventil ist es möglich die Federkraft mit pneumatischem Druck zu unterstützen. Durch diese Anschlussvariante wird die angegebene Haltekraft zusätzlich gesteigert.

Bei Einsatz des PLUS-Anschlusses (nur MCPS), wird der Entlüftungsfilter durch den Anschluss der zweiten Pneumatikleitung ersetzt (siehe Anschlusszeichnung). Weitere Informationen sind der Montageanweisung zu entnehmen oder unter www.zimmer-gmbh.com zu finden.

Anschlussmöglichkeiten MCP/MCPS:

Der Luftanschluss befindet sich seitlich und liegt nur einseitig vor.



*Hinweis: bei PLUS-Anschluss wird der Bd10d-Wert nicht erreicht

Daten und Abmessungen

Typentabelle passend zu NSK Linearführungen

Schienentype	Schienengröße	Type Führungswagen	Artikelbezeichnung	Maß D (mm)	Maßtabelle
PU	5	PAU..TR	①	6	①
	7	PAU..AR	①	8	①
	9	PAU..TR	MCP/MCPS 0901 A	10 1	
	12	PAU..TR	MCP/MCPS 1201 A	13	2
	15	PAU..AL	MCP/MCPS 1504 A	16	3
LU	15	LAU..AL	MCP/MCPS 1504 A	16	3

Typentabelle passend zu HIWIN Linearführungen

Schienentype	Schienengröße	Type Führungswagen	Artikelbezeichnung	Maß D (mm)	Maßtabelle
MGN	7	MGN..C, MGN..H	①	8	①
	9	MGN..C, MGN..H	①	10	①
	12	MGN..C, MGN..H	MCP/MCPS 1201 A	13	2
	15	MGN..C, MGN..H	MCP/MCPS 1504 A	16	3

Typentabelle passend zu IKO Linearführungen

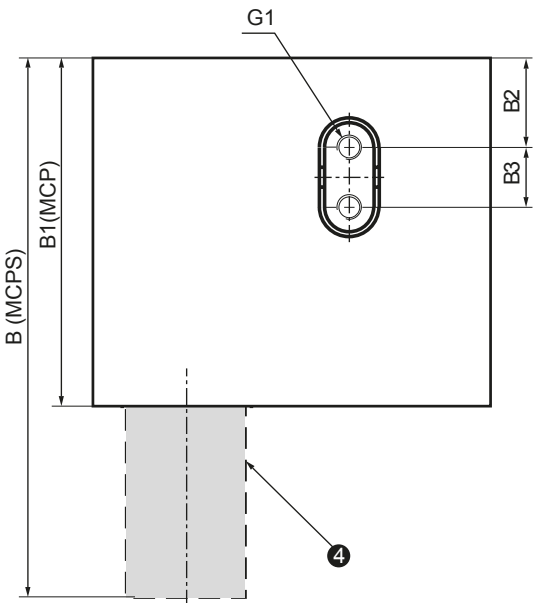
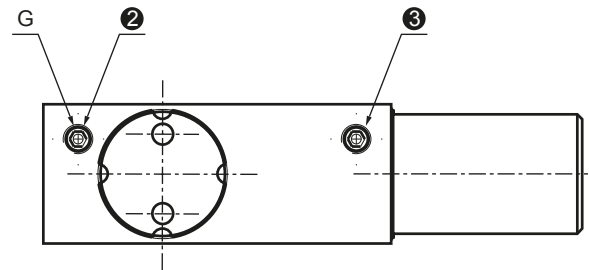
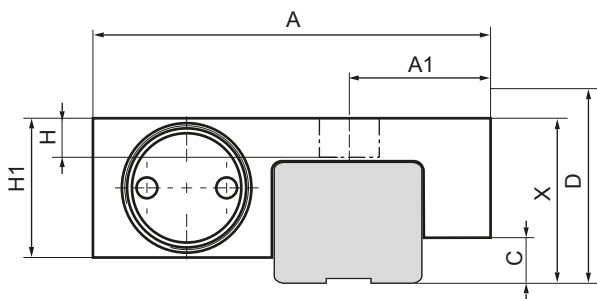
Schienentype	Schienengröße	Type Führungswagen	Artikelbezeichnung	Maß D (mm)	Maßtabelle
LWL	5	LWLC..B, LWLC..N, LWL..B, LWL..N	①	6	①
	7	LWLC..B, LWLC..N, LWL..B, LWL..N, LWLG..B, LWLG..N	①	8	①
	9	LWLC..B, LWLC..N, LWL..B, LWL..BCS, LWL..N, LWLG..B, LWLG..N	①	10	①
	12	LWLC..B, LWL..B, LWL..BCS, LWLG..B, LWL..CS	MCP/MCPS 1201 A	13	2
	15	LWLC..B, LWL..B, LWL..BCS, LWLG..B, LWL..CS	MCP/MCPS 1504 A	16	3
	20	LWLC..B, LWL..B, LWL..BCS, LWLG..B	MCP/MCPS 2001 A	20	4
	25	LWLC..B, LWL..B, LWLG..B	①	25	①

ML	5	MLC, ML	①	6	①
	7	MLC, ML, MLG	①	8	①
	9	MLC, ML, MLG	①	10	①
	12	MLC, ML, MLG	①	13	①
	15	MLC, ML, MLG	MCP/MCPS 1504 A	16	3
	20	MLC, ML, MLG	①	20	①
	25	MLC, ML, MLG	①	25	①

Pneumatische Klemmelemente MCP/MCPS Maßtabelle

Maßta- belle	Haltekraft MCP	Haltekraft MCPS	A	A1	B	B1	B2	B3	C	X	G	G1	H	H1
	N	N	mm	mm	mm	mm	mm	mm	mm	mm			mm	mm
1	130	80	32,5	9,7	52,5	34	8,25	5,5	1,45	10	M3	M2,5	3,3	15
2	280	250	37,5	13,2	52,5	34	8,25	5,5	2,95	13	M3	M2,5	3,5	16
3	320	280	41,5	15,7	52,5	34	8	6	3,95	16	M3	M2,5	3,8	16
4	550	400	48,7	19,7	60	41	10,5	8	2,45	20	M3	M4	6,2	23
5	130	80	32,5	9,7	52,5	34	8,25	5,5	2,15	10	M3	M2,5	3,3	15
6	550	400	48,7	19,7	60	41	10,5	8	7,45	25	M3	M4	6,2	23

Zeichnungen Klemmelemente Typen MCP / MCPS



Achtung: C-Maß beachten/Störkontur möglich!

G: Luftanschluss

- ① Baureihe MCP: Luftfilter
MCPS: Luftanschluss M3
- ② Baureihe MCP: Luftanschluss M3
MCPS: Luftfilter oder PLUS-Anschluss M3
- ③ Aufsatz Federpaket bei MCPS, entfällt bei MCP